

Ułożenie - klatka piersiowa
-podstawy

Klatka piersiowa

Wykonywana w celu oceny mięszu płuc, serca, jamy opłucnowej oraz oceny struktur kostnych klatki piersiowej (żebra, mostek, kręgosłup)

Zawsze trzy projekcje - boczne lewa i prawa oraz AP (brzuschno-grzbietowa lub grzbietowo-brzusznna)

Bez nieostrości ruchowej (np. przy zianiu, głębokich oddechach)

Najlepiej w fazie wdachu

Kończyny piersiowe wyciągnięte maksymalnie dogłowowo by mięśnie ramienia nie zasłaniały przednich pól płucnych

Klatka piersiowa AP (projekcja grzbietowo-brzuszną)

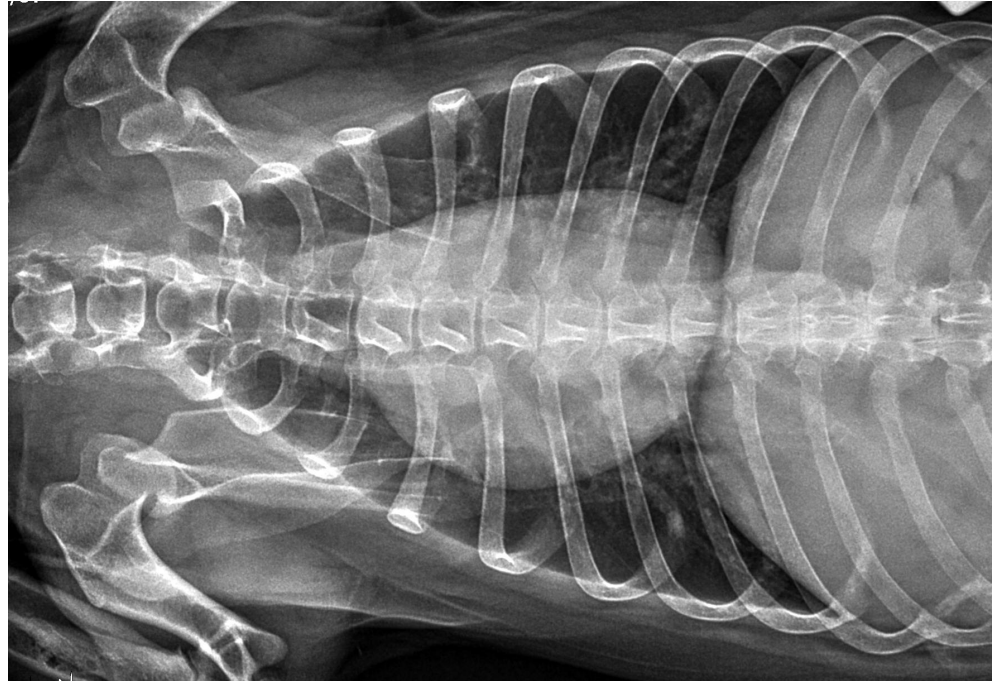
Rzut mostka pokrywa się z rzutem kręgosłupa

Kończyny przednie wyciągnięte dogłowo

u niektórych zwierząt cień łopatek nakłada się na miąższ płuc- możliwe artefakty

Śródpiersie, tchawica, przełyk fizjologicznie w rzucie kręgosłupa (pośrodkowo)

brak nieostrości ruchowej



Klatka piersiowa bocznie (prawa/lewa strona)

Kończyny wyciągnięte dogłowowo, nakładające się na siebie (niewyciągnięcie kończyn piersiowych może skutkować nakładaniem się mm kończyny na dogłowowe pola płuc

Łuki żebrowe nakładające się na siebie, dogrzebietowe części łuków z obu stron pokrywają się ze sobą i nie wystają poza linię kręgosłupa

widoczna całe pola płuc oraz linia przepony

